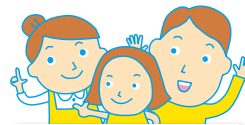
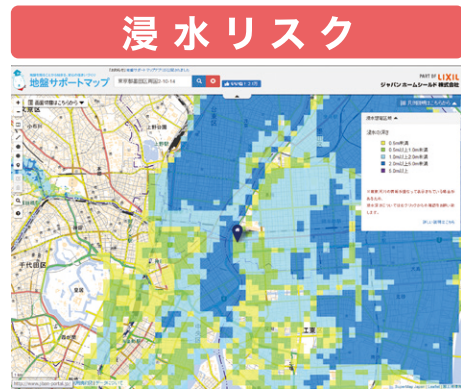


＼ 家族を守る力に。/
地盤サポートマップ

地盤情報はもちろん、防災・生活情報がわかります。日常から非常時の備えまで、暮らしをサポートします！



無料

簡単

いつでも
どこでも

アプリも
あるよ



**確かな地盤調査で
ずっと続く住まいの安心。**

地盤
No.1
実績

地盤調査会社のご紹介

業界No.1*の実績と高度な技術を有するジャパンホームシールド (LIXILグループ) の地盤調査をお勧めします。

豊富な実績とノウハウ

累計 **170万棟** **地盤 No.1 実績**

調査実績から培ったノウハウ・知見で
信頼の地盤調査を実施します。

地盤調査実績 (2019年11月時点)

*日本国内の新築着工【木造(持家・分譲)、プレハブ(鉄骨造・鉄筋コンクリート造)]の2019年度地盤解析実績件数において(自社調べ)

建物と地盤を究めた専門性

●工学博士	2名	●地盤品質判定士	48名
●技術士	3名	●地盤品質判定士補	9名
●技術士補	13名	●地質調査技士	8名
●一級建築士	14名	●住宅地盤主任技士(設計施工部門)	25名
●二級建築士	25名	●住宅地盤技士(設計施工部門)	59名
●1級建築施工管理技士	9名	●住宅地盤主任技士(調査部門)	45名
●2級建築施工管理技士	6名	●住宅地盤技士(調査部門)	73名
●1級土木施工管理技士	24名	●測量士	8名
●2級土木施工管理技士	6名	●測量士補	14名
		●ハウジングコーディネーター	40名

2020年3月時点

取扱会社

JAPAN HOME SHIELD 建てるを支える。住まうを想う。
ジャパンホームシールド株式会社

〒130-0026 東京都墨田区両国2-10-14 両国シティコア17F TEL.03-5624-1545
東京都:一級建築士事務所登録第55660号

<https://www.j-shield.co.jp>

30周年サイト
公開中!



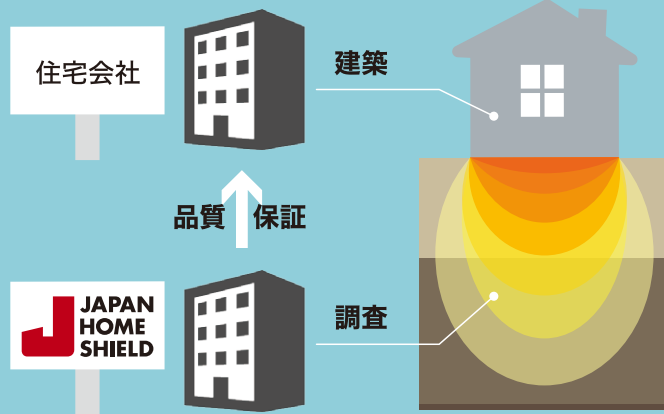
ジャパンホームシールドは **PART OF LIXIL**
LIXILグループのメンバーです

AA098-01

PART OF **LIXIL**

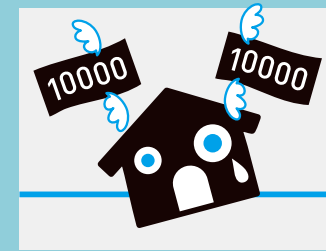
*日本国内の新築着工【木造(持家・分譲)、プレハブ(鉄骨造・鉄筋コンクリート造)]の2019年度地盤解析実績件数において(自社調べ)

調べておきたい 地盤の



不同沈下とは…

地盤が家の重さに耐えられず、家が不均等に沈下することです。



資産価値の低下

修正工事には、**1,000万円***かかることも…。

※2019年自社調べ



健康への悪影響

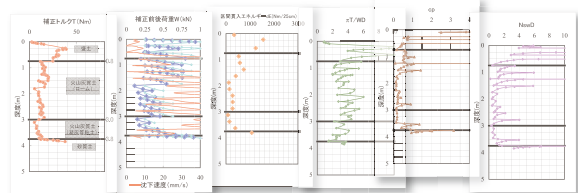
01

現地調査

宅地地盤調査主任^{※1}が、補足調査や深度調整など土地に応じた万全な調査を行います



- ◎ SWS試験(スウェーデン式サウンディング試験)
- ◎ SDS試験(スクレイドライバーサウンディング試験)
- ◎ ボーリング標準貫入試験 etc



調査データ

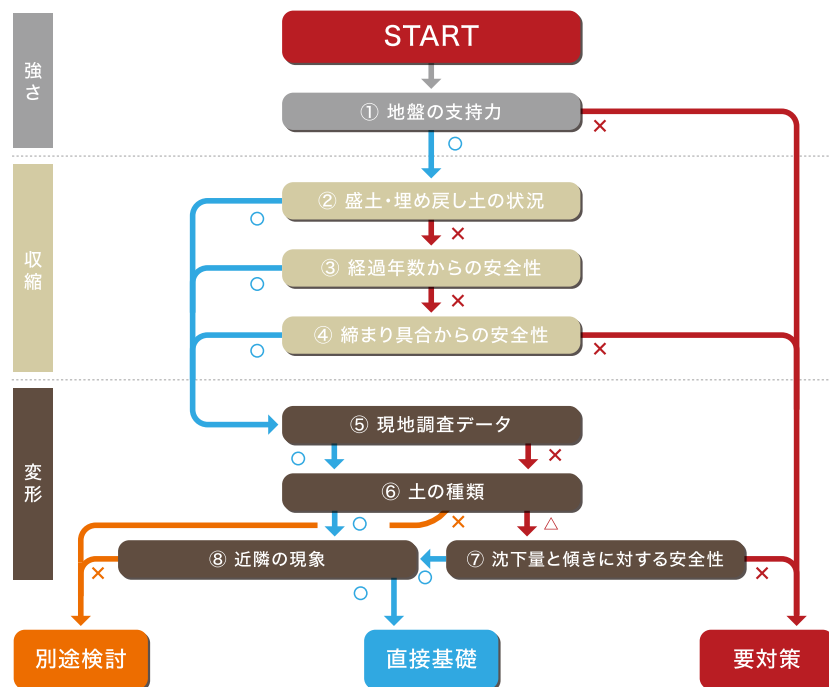
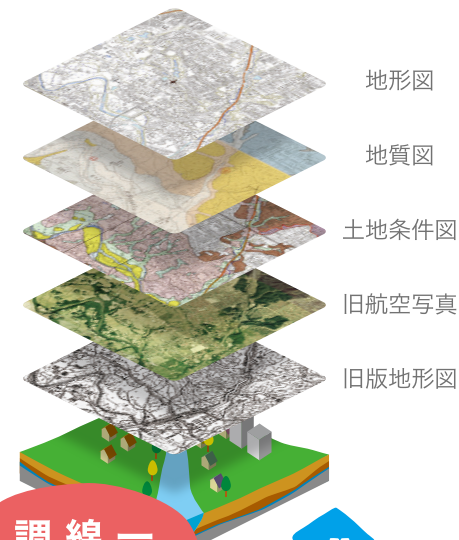


※1全国住宅技術品質協会認定資格

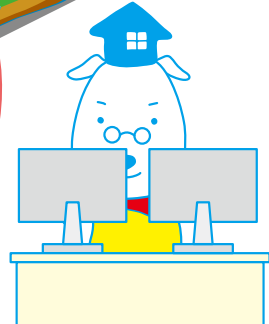
02

資料調査

地盤品質判定士^{※2}や住宅地盤技士^{※3}が、建築基準法に準じた**3項目8要素**で多角的に解析します



綿密に
一邸一邸
調べます。

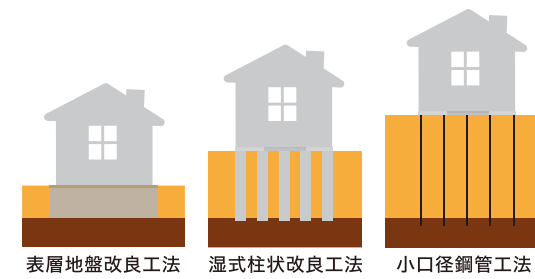


※2地盤品質判定士協議会認定資格 ※3住宅地盤品質協会認定資格

03

基礎設計

安全とご予算の両面から、最適な基礎仕様や対策を提案します



イラスト入りで
分かりやすい!



納得の
基礎・工事

※当サービスは住宅会社に提供されるものです。

04

品質保証

LIXILグループの充実したサポート体制があります



長期品質保証

保証期間は、お引渡し日から**10年間(最長20年)*** 建築中の事故にも適応します。

基礎着工日 | 引渡し日



※保証開始日はジャパンホームシールドが地盤品質の適合を確認した日及び基礎着工日の両方の条件を満たした日となります。

安心
長期保証で



充実の金額補償

1事故あたり**5,000万円**まで補償します。さらに、調査・仮住まい費用は、それぞれ**200万円**まで補償します。

万一の時も
ストレス
最小限



専任スタッフがしっかりサポート

原因究明から修復工事まで迅速に対応します。



詳しくは
こちら!

